

ENNAKKOMARKKINOINNISSA



As Oy Pirkkalan Joutsen
Tykkikuja 4, 33950 Pirkkala



Kohteen tiedot

As Oy Pirkkalan Joutsen
Tykkikuja 4, 33950 Pirkkala

Huoneistot

1. krs

A1	1h+kt	24.5 m ²
A2	1h+kt	24.5 m ²
A3	4h+kt+s	71.0 m ²
A4	3h+kt+s	59.5 m ²
A5	3h+kt+s	67.5 m ²
A6	1h+kt	23.5 m ²

2. krs

A7	3-4h+kt+s	67.0 m ²
A8	4h+kt+s	71.0 m ²
A9	3h+kt+s	59.5 m ²
A10	3h+kt+s	67.5 m ²
A11	2h+kt	30.0 m ²

3. krs

A12	3-4h+kt+s	67.0 m ²
A13	4h+kt+s	71.0 m ²
A14	3h+kt+s	59.5 m ²
A15	2h+kt+s	47.5 m ²
A16	2h+kt	30.0 m ²

4. krs

A17	3-4h+kt+s	67.0 m ²
A18	4h+kt+s	71.0 m ²
A19	3h+kt+s	59.5 m ²
A20	2h+kt+s	47.5 m ²
A21	2h+kt	30.0 m ²

5. krs

A22	3-4h+kt+s	67.0 m ²
A23	4h+kt+s	71.0 m ²
A24	3h+kt+s	59.5 m ²
A25	2h+kt+s	47.5 m ²
A26	2h+kt	30.0 m ²

Sisältö

As Oy Pirkkalan Joutsen – modernia asumista Partolassa	4
Sujuvaa arkea palveluiden ja luonnon äärellä	7
Arkkitehdin sanat	8
Asemapiirros	10
Julkisivut	11
Kerroslohjat	14
Asuntopohjat	20
Rakennustapaselostus	50
AH-OY - huoleton valinta	55



As Oy Pirkkalan Joutsen – modernia asumista Partolassa

Tervetuloa Pirkkalan Partolaan – keskeiselle ja kehittyvälle asuinalueelle Tampereen kupeessa, jossa arjen sujuvuus ja monipuoliset palvelut ovat lähelläsi. Partola tarjoaa erinomaiset puitteet viihtyisään asumiseen, ja kaikki keskeiset palvelut löytyvät käytännössä kävelyetäisyydeltä. Partolan kauppakeskittymä tarjoaa niin päivittäistavarakaupan kuin erikoisliikkeiden palvelut lyhyen kävelymatkan päässä. Tampereen keskustaan pääsee bussilla 10 minuutissa. Rakenteilla oleva raitiotie tulee entisestään parantamaan alueen saavutettavuutta.

As Oy Pirkkalan Joutsenen kodit on suunniteltu moderniin ja toimivaan asumiseen. Valoisat pohjaratkaisut, selkeät tilaratkaisut ja huolellisesti suunnitellut yksityiskohdat tekevät kodeista viihtyisiä ja käytännöllisiä. Kaikissa asunnoissa on parveke tai ranskalainen parveke, jotka tuovat lisää tilan tuntua ja mahdollisuuden nauttia ulkoilmasta.

Joutsenessa asumismukavuus ja energiatehokkuus kulkevat käsi kädessä. Rakennus toteutetaan A-energialuokkaan, ja sen katolle asennetaan aurinkopaneelit tukemaan energiatehokasta asumista. Asunnoissa on vesikiertoinen lattialämmitys sekä huoneistokohtainen ilmanvaihto lämmöntalteenotolla, jotka lisäävät asumismukavuutta ja energiatehokkuutta.

As Oy Pirkkalan Joutsen tarjoaa modernia ja laadukasta asumista keskeisellä sijainnilla.



Viitteellinen kuva kohteesta.

AH-OY Pirkkalan Joutsen 5



Sujuvaa arkea palveluiden ja luonnon äärellä

Partola on Pirkkalan poikkeuksellinen asumisen keskittymä, jossa moderni kaupunkimukavuus ja rauhallinen, kodikas ympäristö kohtaavat ainutlaatuisella tavalla. Täällä arki on sujuvaa, vaivatonta ja tyylikästä – kaikki tarpeellinen on lähellä, mutta luonto silti aina läsnä.

Vain muutaman askeleen päässä avautuu Pirkkalan monipuolinen palvelukeskittymä. Prisma, K-Citymarket, erikoisliikkeet, kahvilat ja ravintolat tekevät asioinnista helppoa mihin vuorokaudenaikaan tahansa. Lidl, Motonet, Bauhaus, Tokmanni, Rusta sekä Kauppakeskus Veska täydentävät kokonaisuuden, ja liikunta- ja hyvinvointipalvelut tarjoavat erinomaiset puitteet aktiiviseen elämäntapaan.

Sijainti on yksi Pirkkalan parhaista. Tampereen keskustaan pääset noin kymmenessä minuutissa, moottoritien liittymät takaavat sujuvan liikkumisen ja Tampere-Pirkkalan lentoasema sijaitsee vain reilun 10 minuutin ajomatkan päässä. Rakenteilla oleva raitiotie ja tuleva koulu Pakkalankulmalla vahvistavat entisestään alueen vetovoimaa ja arjen sujuvuutta.

Vastapainoksi urbaanille helppoudelle Partola tarjoaa vehreitä puistoja, Pyhäjärven rantaraitin ja laajat ulkoilualueet – ympäristön, jossa hyvinvointi syntyy luonnostaan. Siisteys, turvallisuus ja hallittu kehitys tekevät Partolasta yhden Pirkkalan arvostetuimmista asuinalueista.

Partola on valinta ihmiselle, joka arvostaa laatua, helppoutta ja harmoniaa.

Kun haluat asua lähellä kaikkea – ja elää laadukkaasti.

Arkkitehdin sanat

As Oy Pirkkalan Joutsen rakentuu viihtyisälle Partolan alueelle, jossa luonnonläheisyys ja palvelut kohtaavat.

Viisikerroksisen rakennuksen julkisivuissa on käytetty kestäviä ja laadukkaita materiaaleja. Julkisivuissa yhdistyy ajaton paikallamuurattu tiili ja moderni tumma saumapelti, mikä antaa rakennukselle vankan ja ryhdikkään ilmeen.

Asuntosuunnittelussa lähtökohtana on ollut toimivien ja selkeiden tilojen luominen. Suuret ikkunapinnat ja avarat tilaratkaisut luovat valoisia ja viihtyisiä koteja. Tilavat lasitetut parvekkeet toimivat olohuoneiden jatkeina, tarjoten suojaisan paikan rentoutumiseen varhaisesta keväästä pitkälle syksyyn.

Asunto Oy Pirkkalan Joutsen on kohde, jossa laadukas arkkitehtuuri ja sijainnin ylivertaisuus kohtaavat. Lyhyen kävelymatkan päästä löydät Pyhäjärven rantamaisemat, laajat puistoalueet ja Pirkkalan monipuoliset palvelut. As Oy Pirkkalan Joutsenesta löydät kestävä ja kauniin kodin alueella, jossa viihtyisyys, turvallisuus ja monipuoliset lähipalvelut ovat osa jokaista päivää.

Roope Hannonen
arkkitehti SAFA



- Tampereen keskusta n. 8 km
- Rautatieasema 7,8 km

Koulut ja päiväkodit

Pirkkalan koulut:
 Kalliomäen koulu ja päiväkoti (avataan 12/2027)
 Nuolialan koulu 3,3 km
 Toivion koulu 2,6 km
 Vähäjärven koulu 6,3 km
 Kurikankulman koulu 4,4 km
 Pirkkalan yhteislukio 6,3 km

Pirkkalan päiväkodit:
 Killon päiväkoti 3,5 km,
 Nuolialan päiväkoti 2,6 km
 Päiväkoti Pakkalanlyhty 2,9 km
 Pereen päiväkoti 1,7 km
 Toivion päiväkoti 2,6 km
 Vähäjärven päiväkoti 1,7 km

- Tampere-Helsinki moottoritie 2 km
- Tampere-Pirkkala lentoasema 10,6 km

Kaupat ja palvelut

- K-Citymarket 750 m
- Prisma 500 m
- Rusta 600 m
- Lidl 1,5 km
- Kauppakeskus Veska 900 m
- Motonet 550 m
- Bauhaus 1 km
- Lager 157, 900 m
- Jula 900 m
- Tokmanni 1 km

Vapaa-aika

- Tampereen Messu ja Urheilukeskus 1 km
- Härmälänranta 4,2 km
- Pereensaaren sauna 2 km

Asemapiirros



Rakennuttaja pidättää oikeuden suunnitelmamuutoksiin

10 AH-OY Pirkkalan Joutsen

Julkisivu

Etelään



Itään



Pohjoiseen



Länteen





Viitteellinen kuva kohteesta.



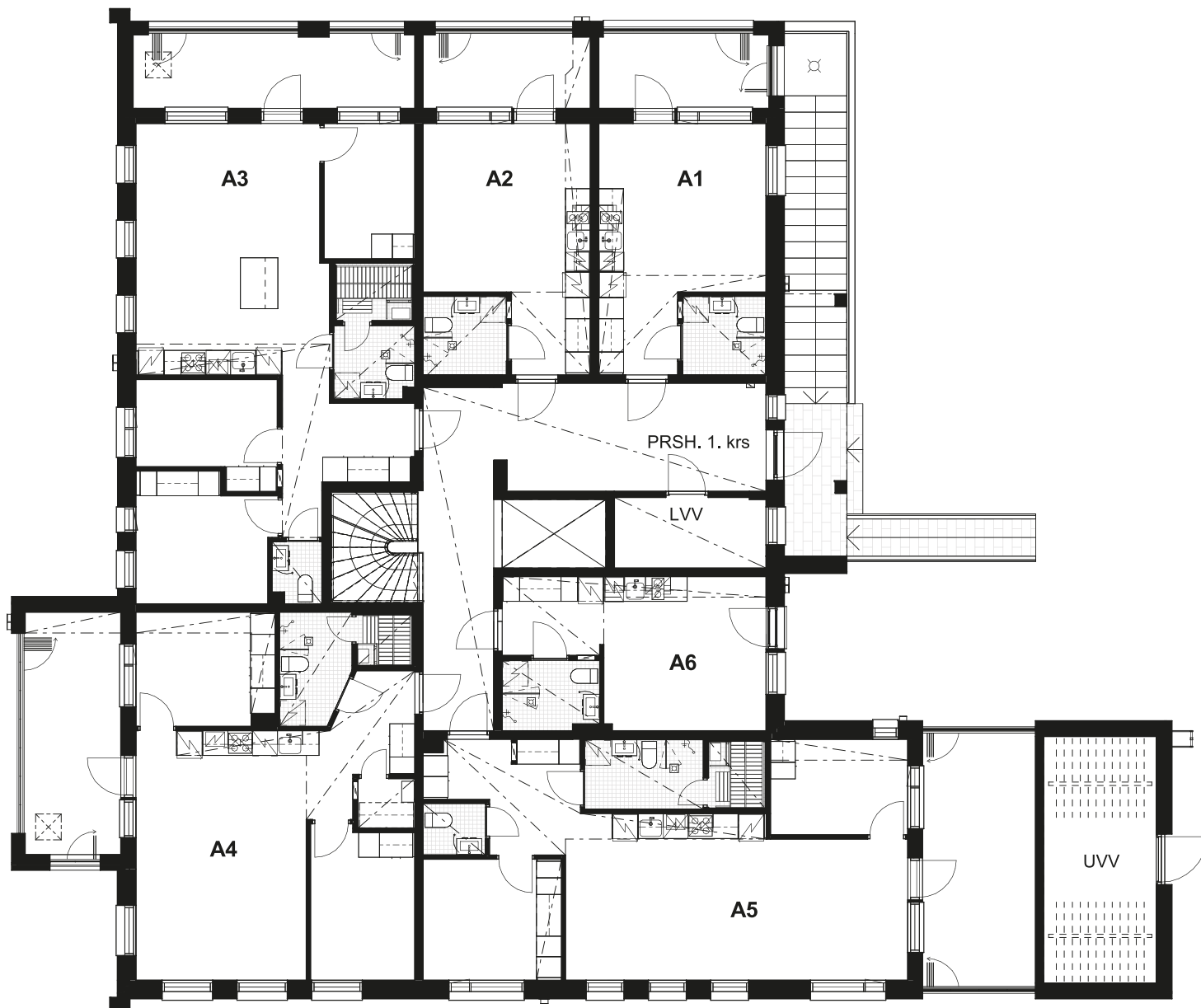
Pohjapiirustus

0. kerros/kellari



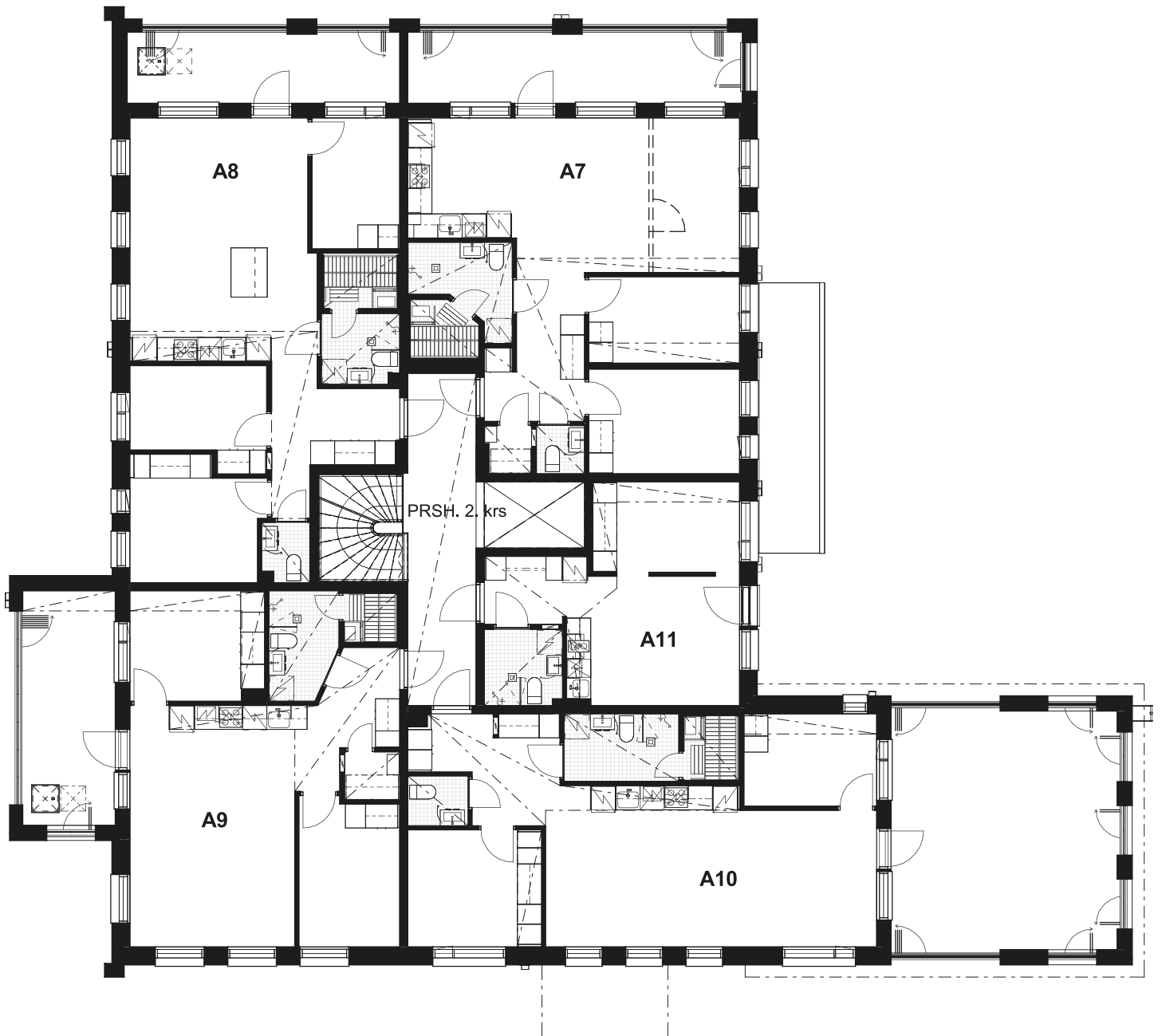
Pohjapiirustus

1. kerros



Pohjapiirustus

2. kerros



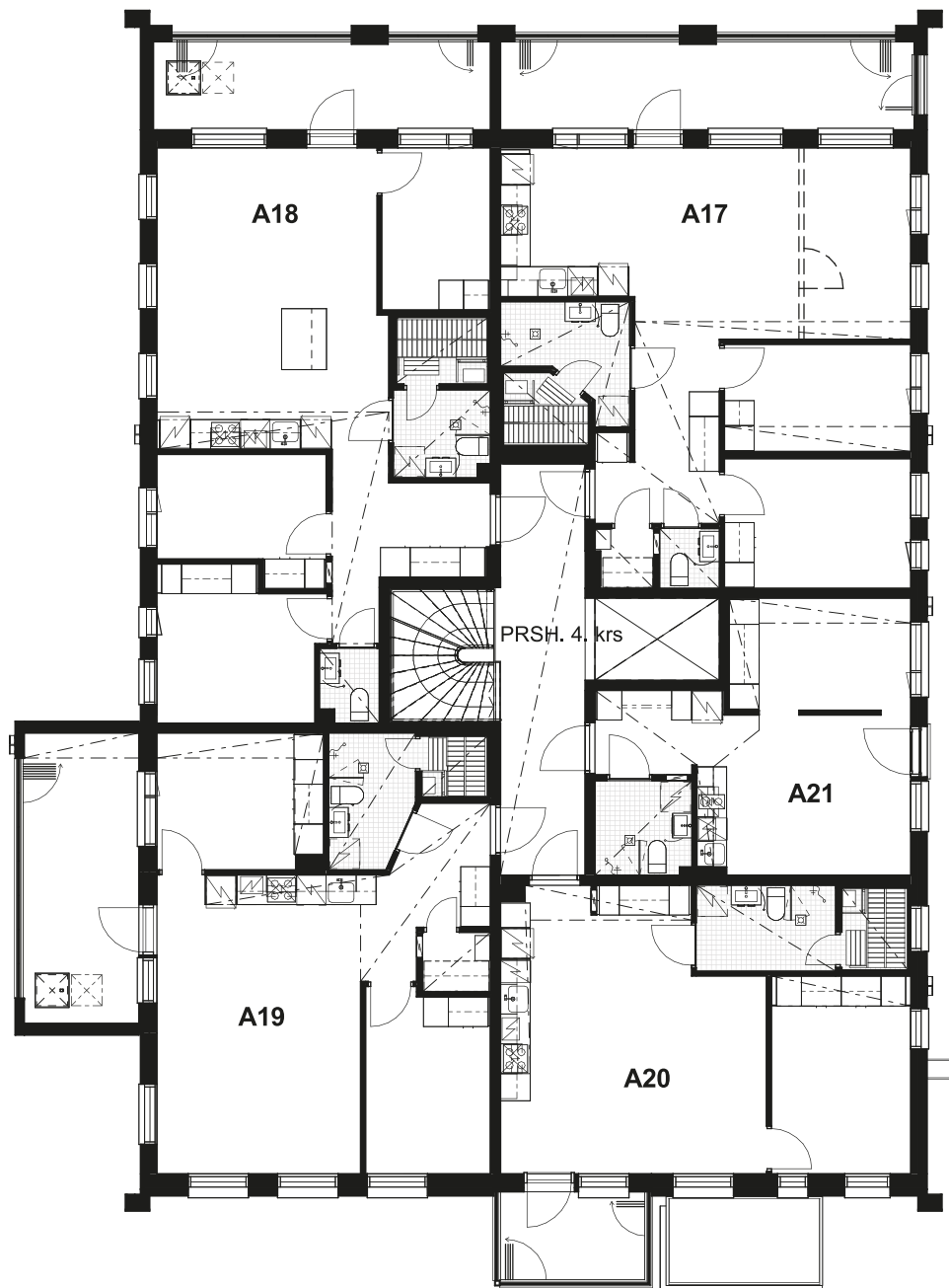
Pohjapiirustus

3. kerros



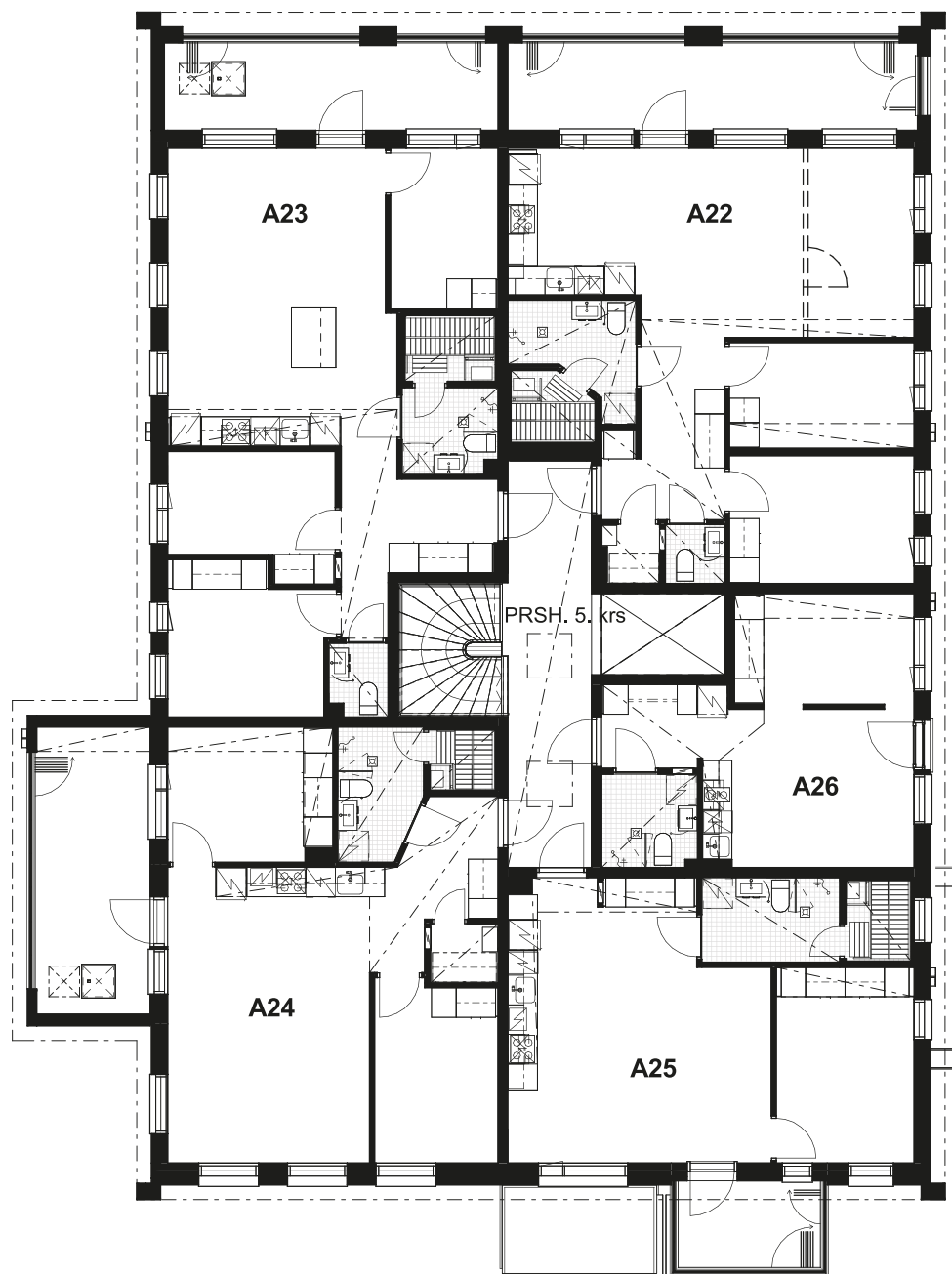
Pohjapiirustus

4. kerros



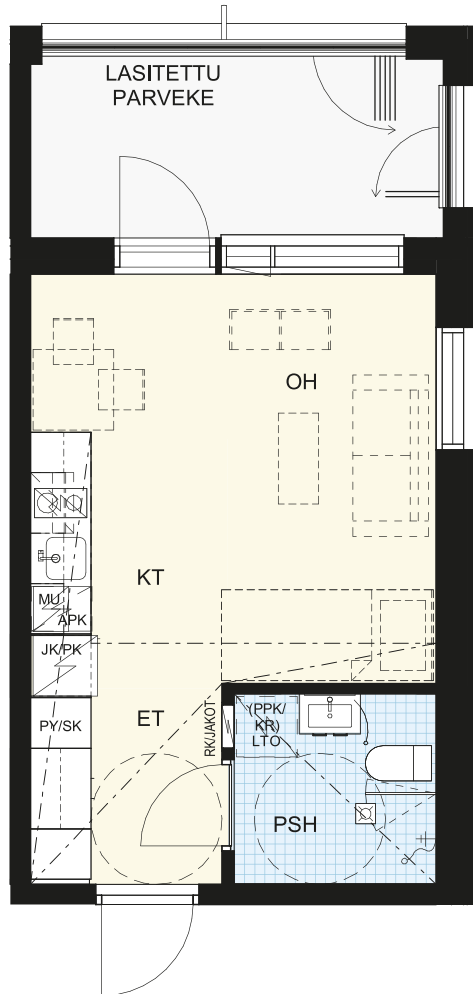
Pohjapiirustus

5. kerros



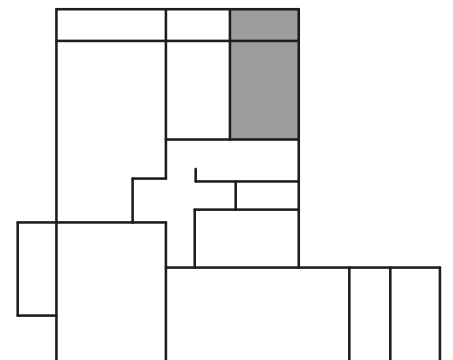
1h+kt 24,5 m²

A1 1.krs



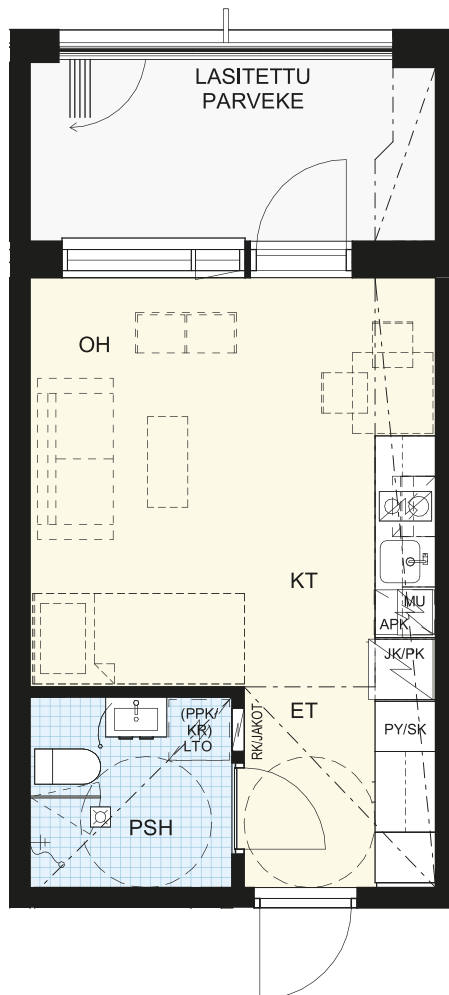
Pohjakuvien laatoitusten koot eivät vastaa todellisuutta eivätkä ole mittakaavassa.

Kotelointien, hormien ja alaslaskettujen kattojen tarkka sijainti ja koko määräytyvät rakentamisvaiheessa.



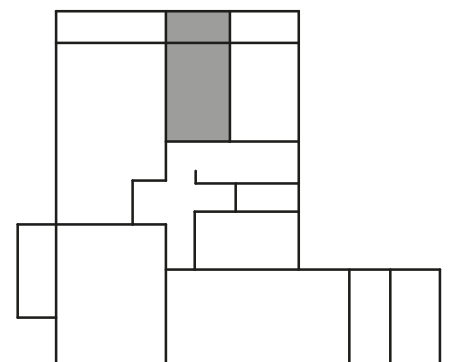
1h+kt 24,5 m²

A2 1.krs



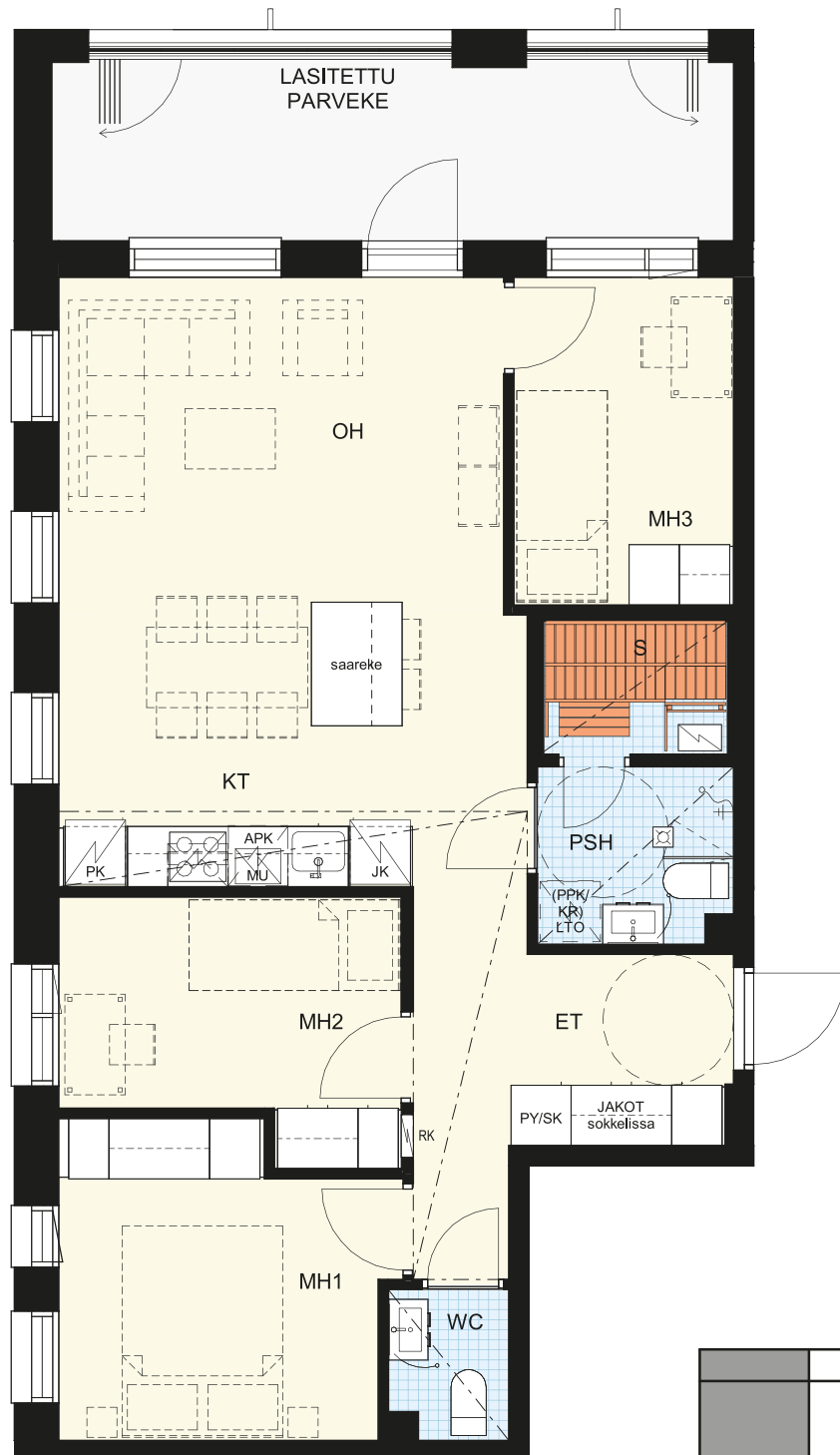
Pohjakuvien laatoitusten koot eivät vastaa todellisuutta eivätkä ole mittakaavassa.

Kotelointien, hormien ja alaslaskettujen kattojen tarkka sijainti ja koko määräytyvät rakentamisvaiheessa.



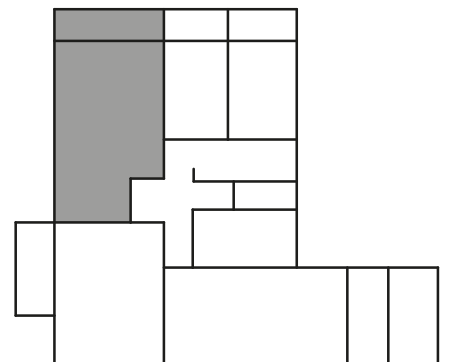
4h+kt+s 71 m²

A3 1.krs



Pohjakuvien laatoitusten koot eivät vastaa todellisuutta eivätkä ole mittakaavassa.

Kotelointien, hormien ja alaslaskettujen kattojen tarkka sijainti ja koko määräytyvät rakentamisvaiheessa.



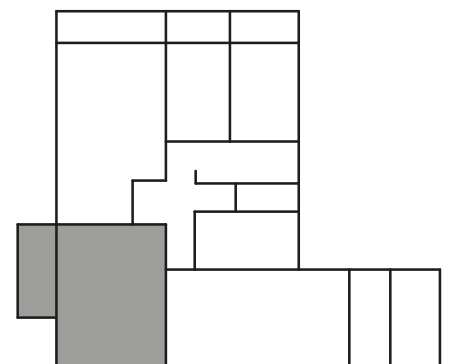
3h+kt+s 59,5 m²

A4 1.krs



Pohjakuvien laatoitusten koot eivät vastaa todellisuutta eivätkä ole mittakaavassa.

Kotelointien, hormien ja alaslaskettujen kattojen tarkka sijainti ja koko määreytyvät rakentamisvaiheessa.



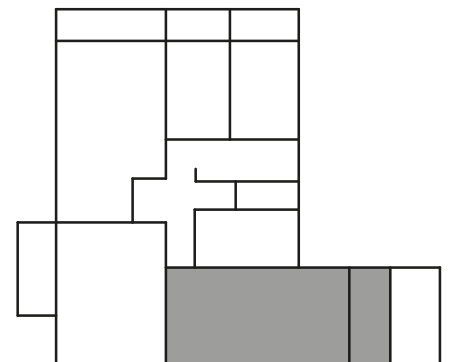
3h+kt+s 67,5 m²

A5 1.krs



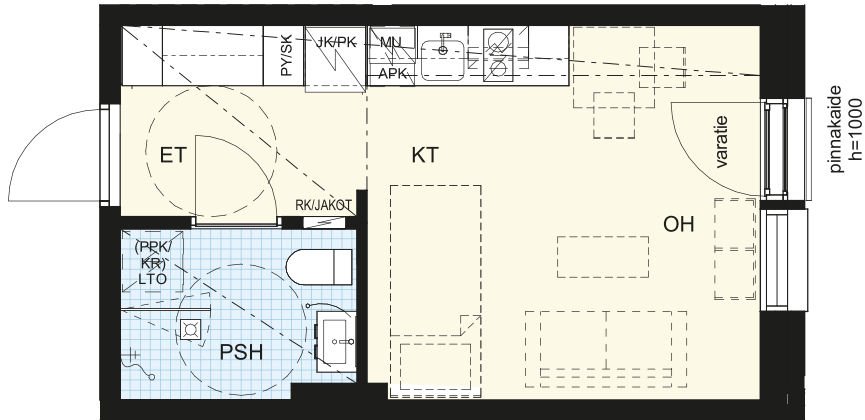
Pohjakuvien laatoitusten koot eivät vastaa todellisuutta eivätkä ole mittakaavassa.

Kotelointien, hormien ja alaslaskettujen kattojen tarkka sijainti ja koko määräytyvät rakentamisvaiheessa.



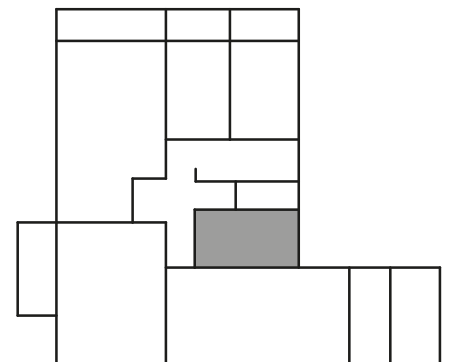
1h+kt 23,5 m²

A6 1.krs



Pohjakuvien laatoitusten koot eivät vastaa todellisuutta eivätkä ole mittakaavassa.

Kotelointien, hormien ja alaslaskettujen kattojen tarkka sijainti ja koko määräytyvät rakentamisvaiheessa.

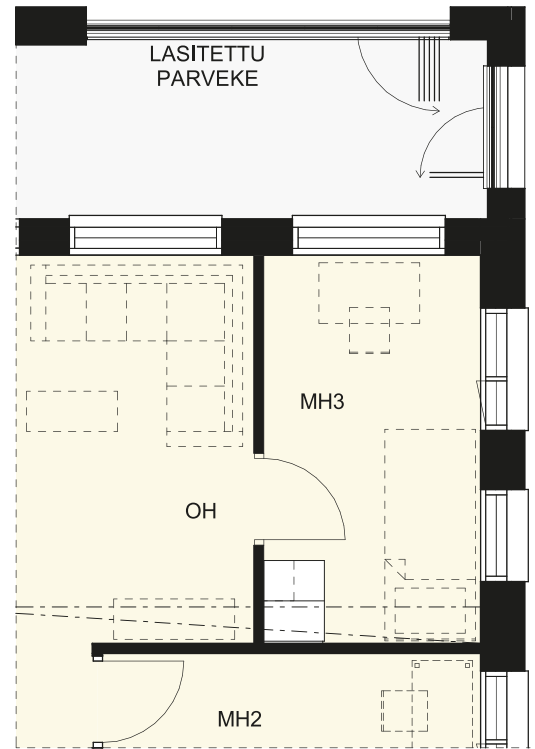






3-4h+kt+s 67 m²

A7 2.krs

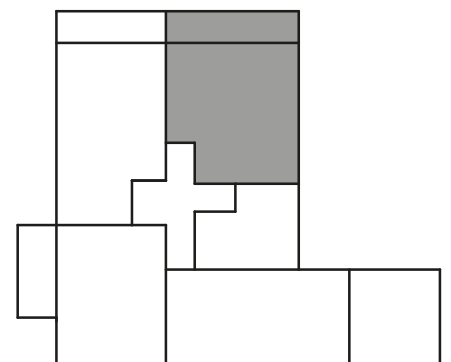


Vaihtoehtopohja 4h+kt+s



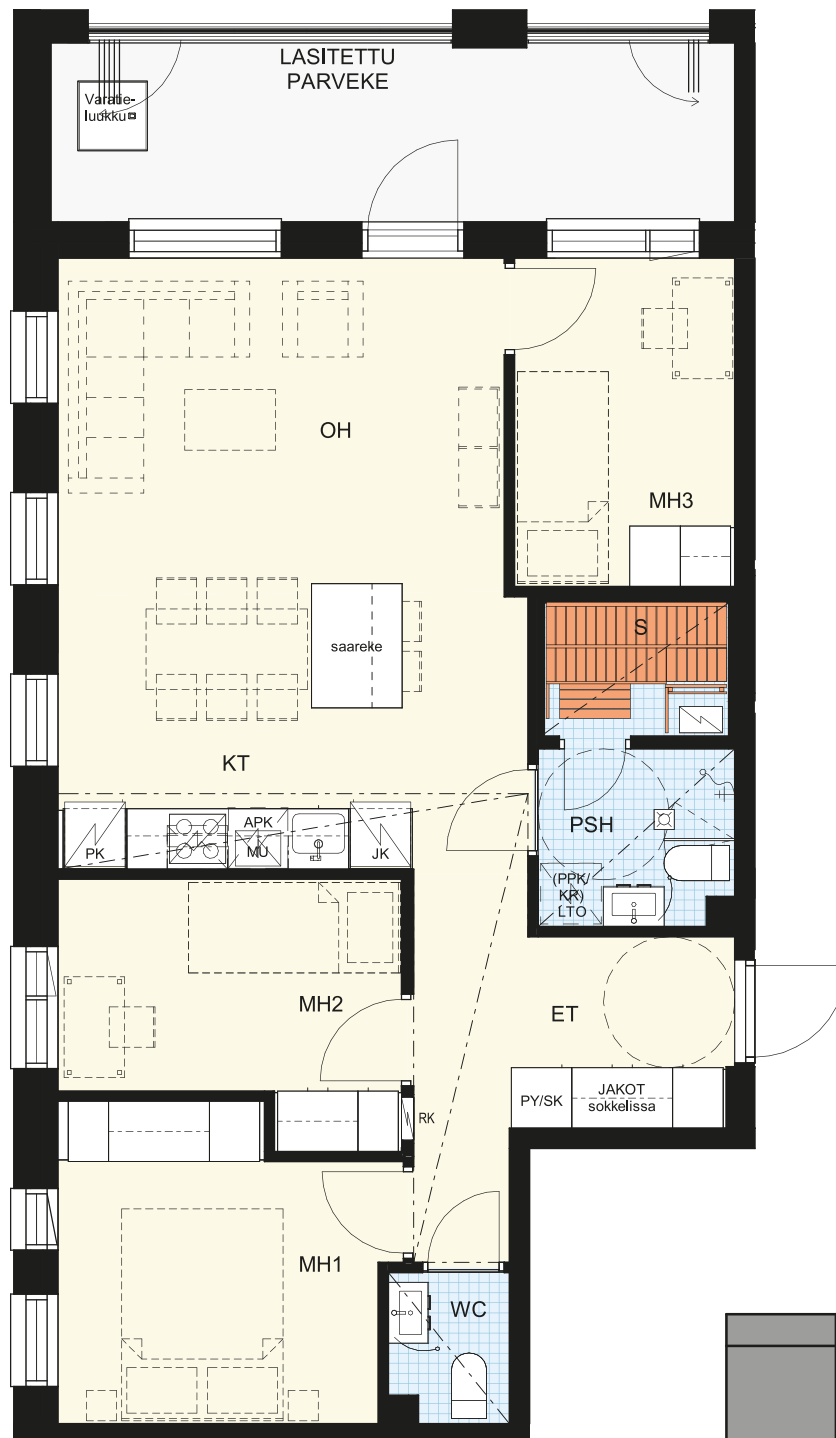
Pohjakuvien laatoitusten koot eivät vastaa todellisuutta eivätkä ole mittakaavassa.

Kotelointien, hormien ja alaslaskettujen kattojen tarkka sijainti ja koko määräytyvät rakentamisvaiheessa.



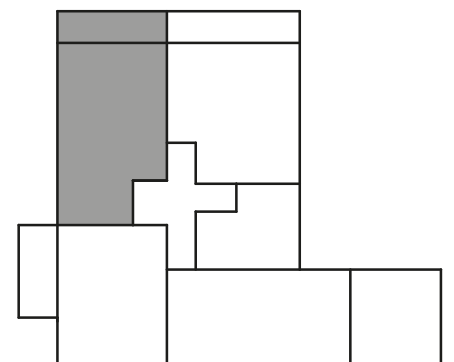
4h+kt+s 71 m²

A8 2.krs



Pohjakuvien laatoitusten koot eivät vastaa todellisuutta eivätkä ole mittakaavassa.

Kotelointien, hormien ja alaslaskettujen kattojen tarkka sijainti ja koko määräytyvät rakentamisvaiheessa.



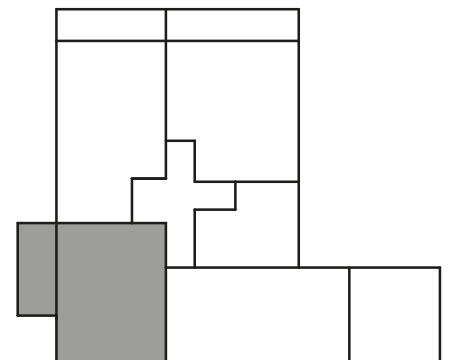
3h+kt+s 59,5 m²

A9 2.krs



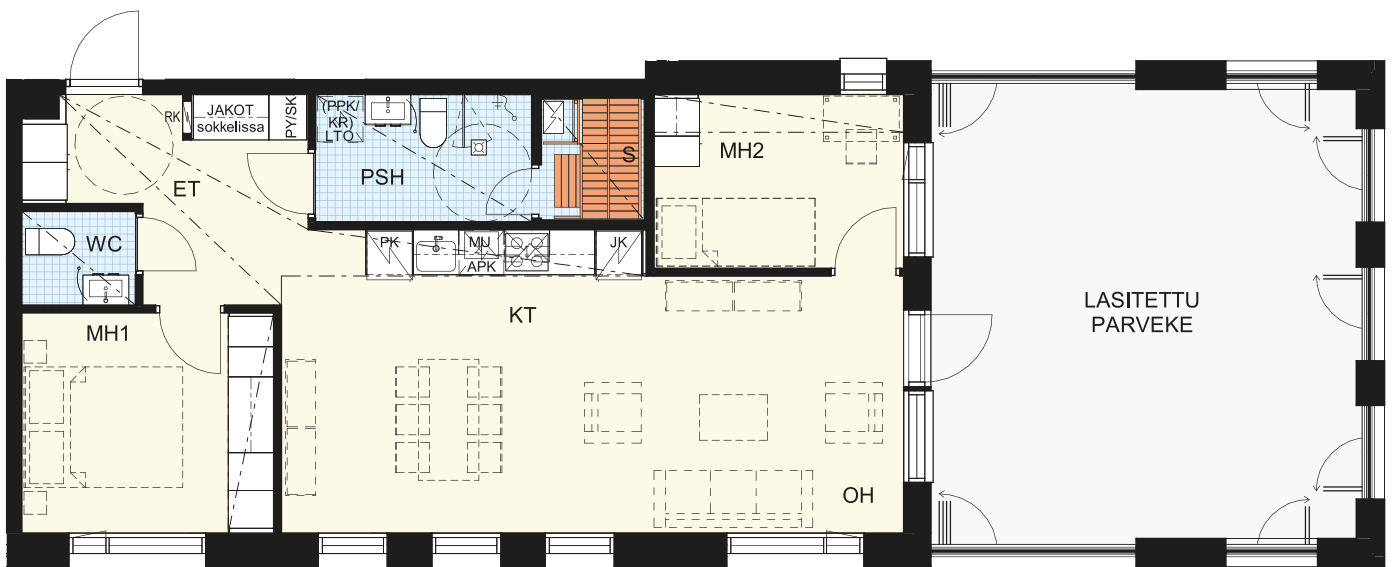
Pohjakuvien laatoitusten koot eivät vastaa todellisuutta eivätkä ole mittakaavassa.

Kotelointien, hormien ja alaslaskettujen kattojen tarkka sijainti ja koko määräytyvät rakentamisvaiheessa.



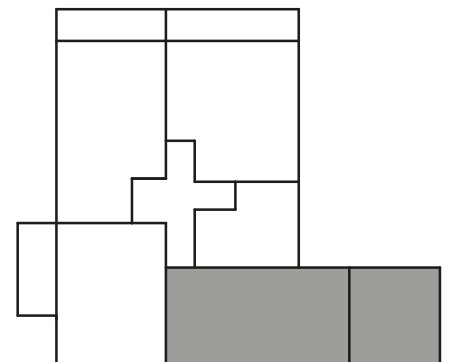
3h+kt+s 67,5 m²

A10 2.krs



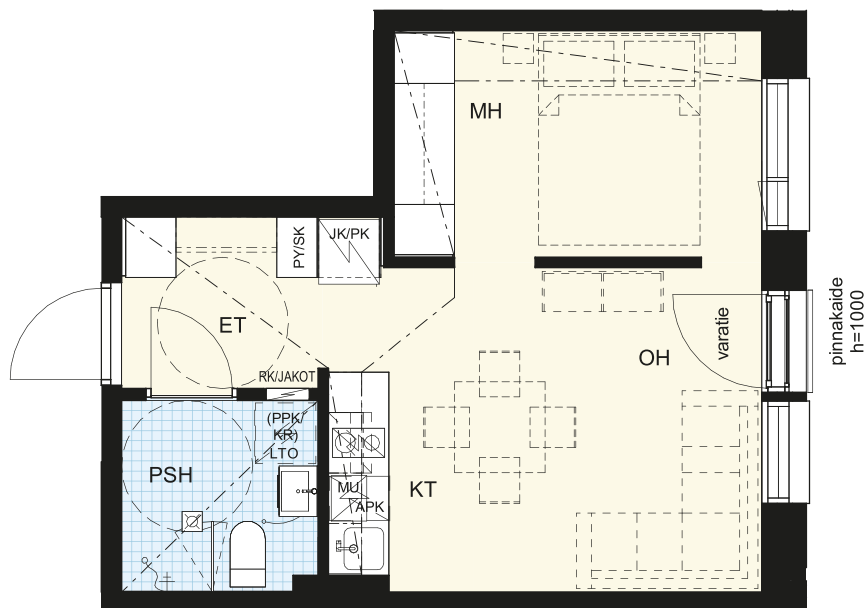
Pohjakuvien laatoitusten koot eivät vastaa todellisuutta eivätkä ole mittakaavassa.

Kotelointien, hormien ja alaslaskettujen kattojen tarkka sijainti ja koko määräytyvät rakentamisvaiheessa.



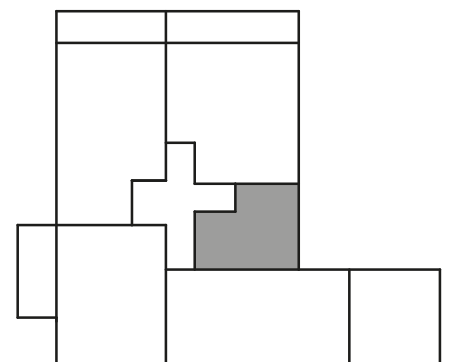
2h+kt 30 m²

A11 2.krs



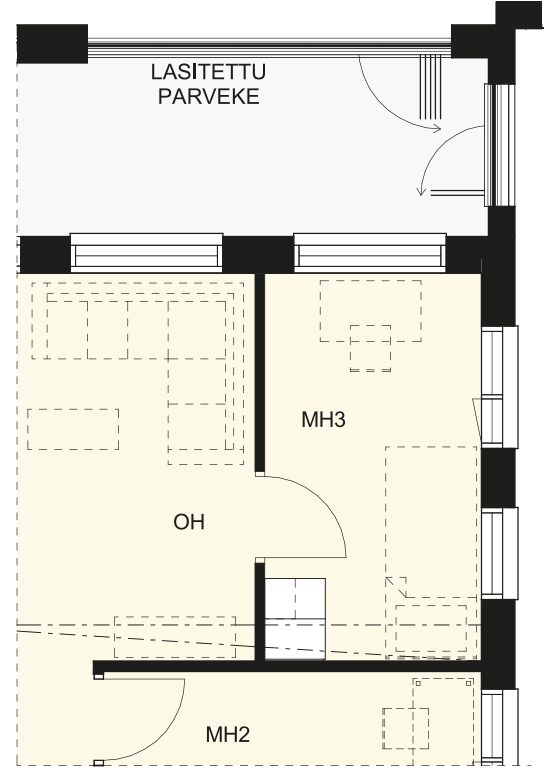
Pohjakuvien laatoitusten koot eivät vastaa todellisuutta eivätkä ole mittakaavassa.

Kotelointien, hormien ja alaslaskettujen kattojen tarkka sijainti ja koko määräytyvät rakentamisvaiheessa.



3-4h+kt+s 67 m²

A12 3.krs

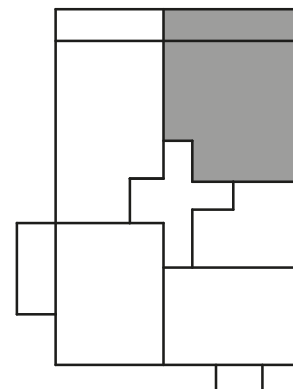


Vaihtoehtopohja 4h+kt+s



Pohjakuvien laatoitusten koot eivät vastaa todellisuutta eivätkä ole mittakaavassa.

Kotelointien, hormien ja alaslaskettujen kattojen tarkka sijainti ja koko määräytyvät rakentamisvaiheessa.



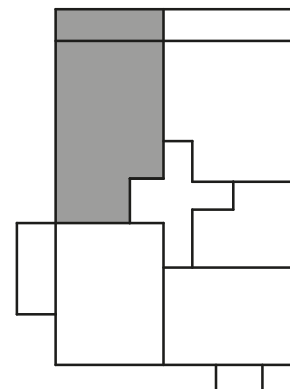
4h+kt+s 71 m²

A13 3.krs



Pohjakuvien laatoitusten koot eivät vastaa todellisuutta eivätkä ole mittakaavassa.

Kotelointien, hormien ja alaslaskettujen kattojen tarkka sijainti ja koko määräytyvät rakentamisvaiheessa.



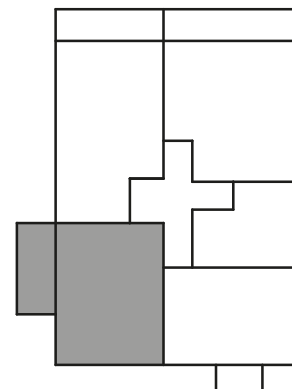
3h+kt+s 59,5 m²

A14 3.krs



Pohjakuvien laatoitusten koot eivät vastaa todellisuutta eivätkä ole mittakaavassa.

Kotelointien, hormien ja alaslaskettujen kattojen tarkka sijainti ja koko määräytyvät rakentamisvaiheessa.



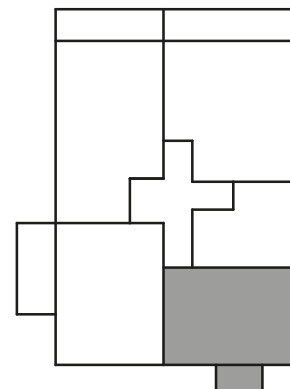
2h+kt+s 47,5 m²

A15 3.krs



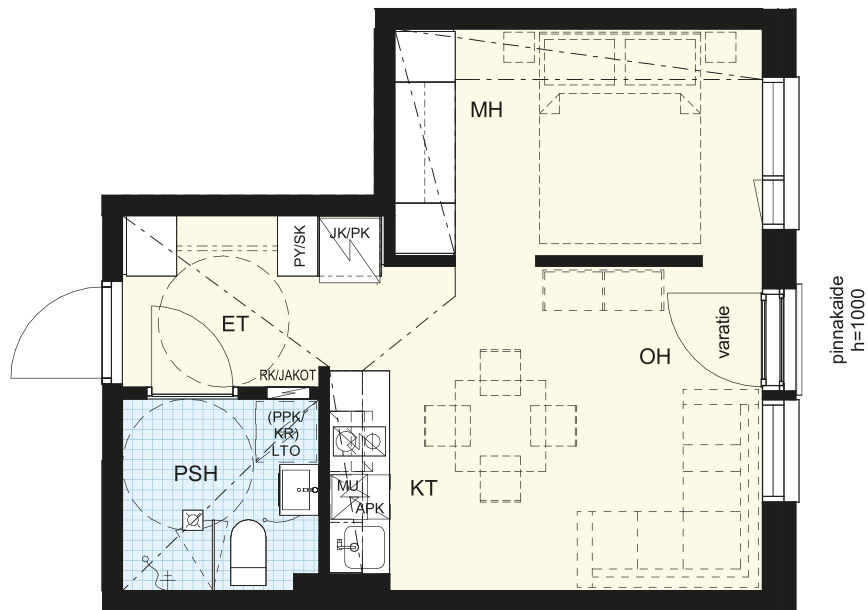
Pohjakuvien laatoitusten koot eivät vastaa todellisuutta eivätkä ole mittakaavassa.

Kotelointien, hormien ja alaslaskettujen kattojen tarkka sijainti ja koko määräytyvät rakentamisvaiheessa.



2h+kt 30 m²

A16 3.krs

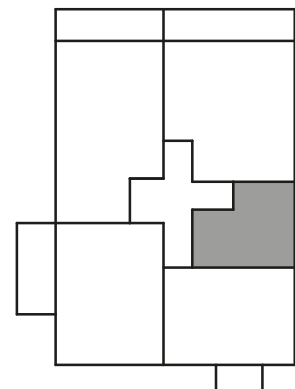


pinnakaide
h=1000



Pohjakuvien laatoitusten koot eivät vastaa todellisuutta eivätkä ole mittakaavassa.

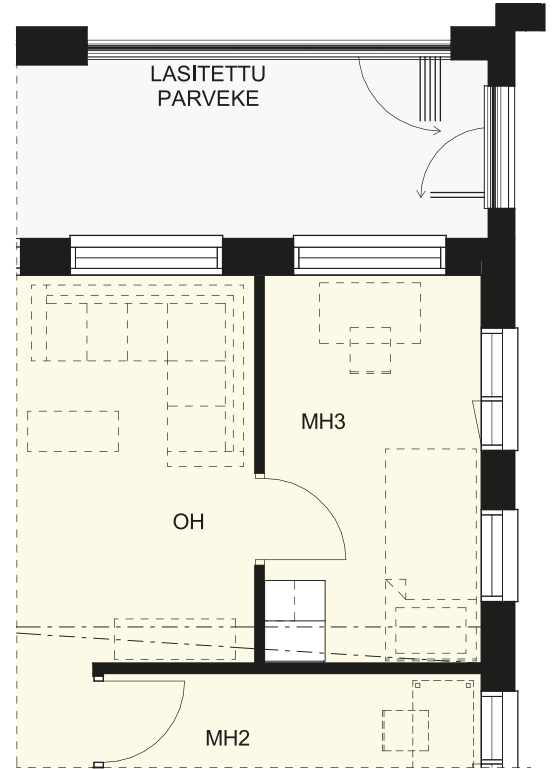
Kotelointien, hormien ja alaslaskettujen kattojen tarkka sijainti ja koko määräytyvät rakentamisvaiheessa.



AH-OY Pirkkalan Joutsen 37

3-4h+kt+s 67 m²

A17 4.krs

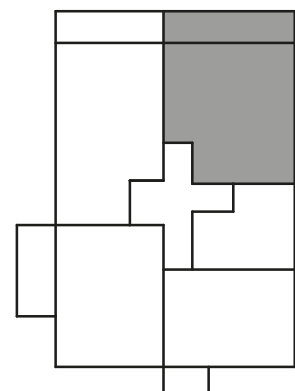


Vaihtoehtopohja 4h+kt+s



Pohjakuvien laatoitusten koot eivät vastaa todellisuutta eivätkä ole mittakaavassa.

Kotelointien, hormien ja alaslaskettujen kattojen tarkka sijainti ja koko määräytyvät rakentamisvaiheessa.



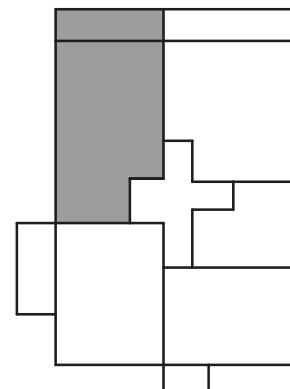
4h+kt+s 71 m²

A18 4.krs



Pohjakuvien laatoitusten koot eivät vastaa todellisuutta eivätkä ole mittakaavassa.

Kotelointien, hormien ja alaslaskettujen kattojen tarkka sijainti ja koko määräytyvät rakentamisvaiheessa.



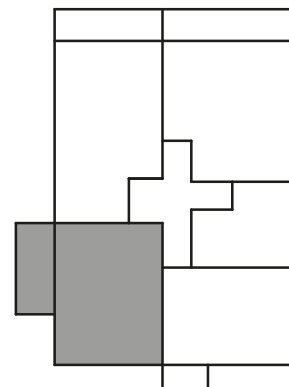
3h+kt+s 59,5 m²

A19 4.krs



Pohjakuvien laatoitusten koot eivät vastaa todellisuutta eivätkä ole mittakaavassa.

Kotelointien, hormien ja alaslaskettujen kattojen tarkka sijainti ja koko määräytyvät rakentamisvaiheessa.



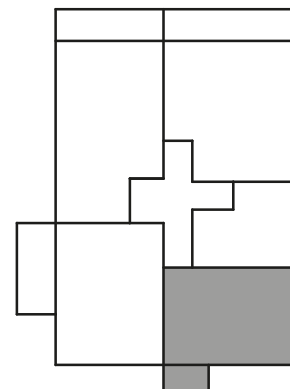
2h+kt+s 47,5 m²

A20 4.krs



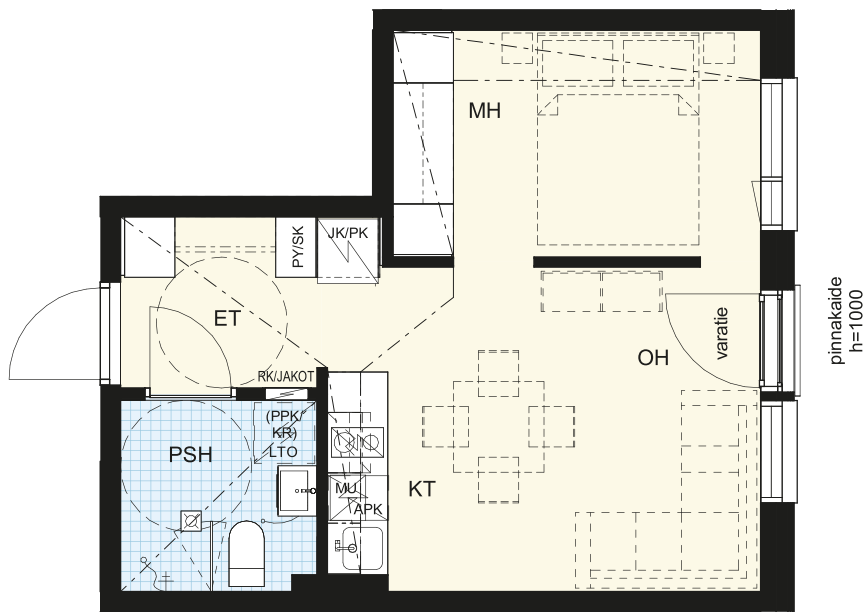
Pohjakuvien laatoitusten koot eivät vastaa todellisuutta eivätkä ole mittakaavassa.

Kotelointien, hormien ja alaslaskettujen kattojen tarkka sijainti ja koko määräytyvät rakentamisvaiheessa.



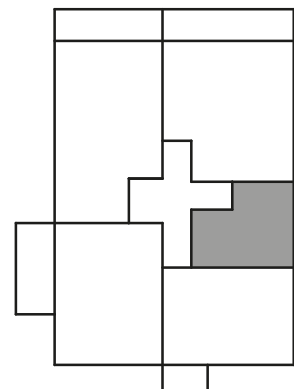
2h+kt 30 m²

A21 4.krs



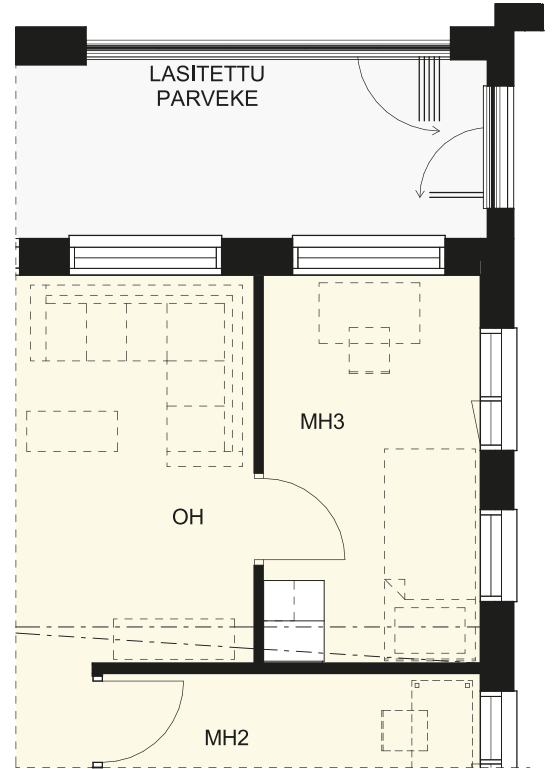
Pohjakuvien laatoitusten koot eivät vastaa todellisuutta eivätkä ole mittakaavassa.

Kotelointien, hormien ja alaslaskettujen kattojen tarkka sijainti ja koko määräytyvät rakentamisvaiheessa.



3-4h+kt+s 67 m²

A22 5.krs

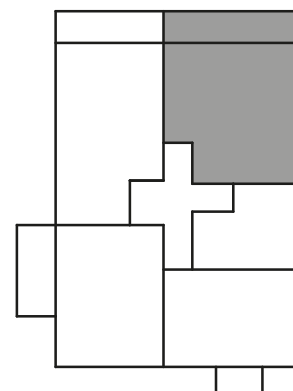


Vaihtoehtopohja 4h+kt+s



Pohjakuvien laatoitusten koot eivät vastaa todellisuutta eivätkä ole mittakaavassa.

Kotelointien, hormien ja alaslaskettujen kattojen tarkka sijainti ja koko määräytyvät rakentamisvaiheessa.



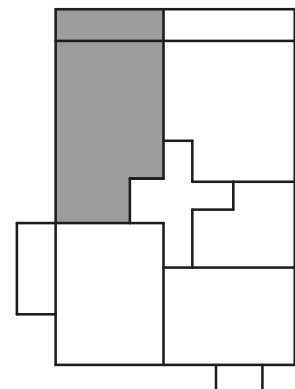
4h+kt+s 71 m²

A23 5.krs



Pohjakuvien laatoitusten koot eivät vastaa todellisuutta eivätkä ole mittakaavassa.

Kotelointien, hormien ja alaslaskettujen kattojen tarkka sijainti ja koko määräytyvät rakentamisvaiheessa.



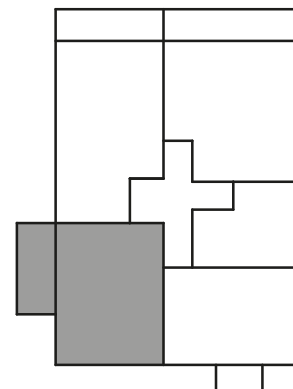
3h+kt+s 59,5 m²

A24 5.krs



Pohjakuvien laatoitusten koot eivät vastaa todellisuutta eivätkä ole mittakaavassa.

Kotelointien, hormien ja alaslaskettujen kattojen tarkka sijainti ja koko määräytyvät rakentamisvaiheessa.



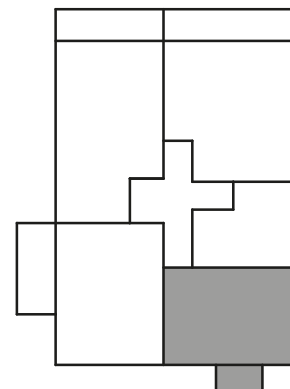
2h+kt+s 47,5 m²

A25 5.krs



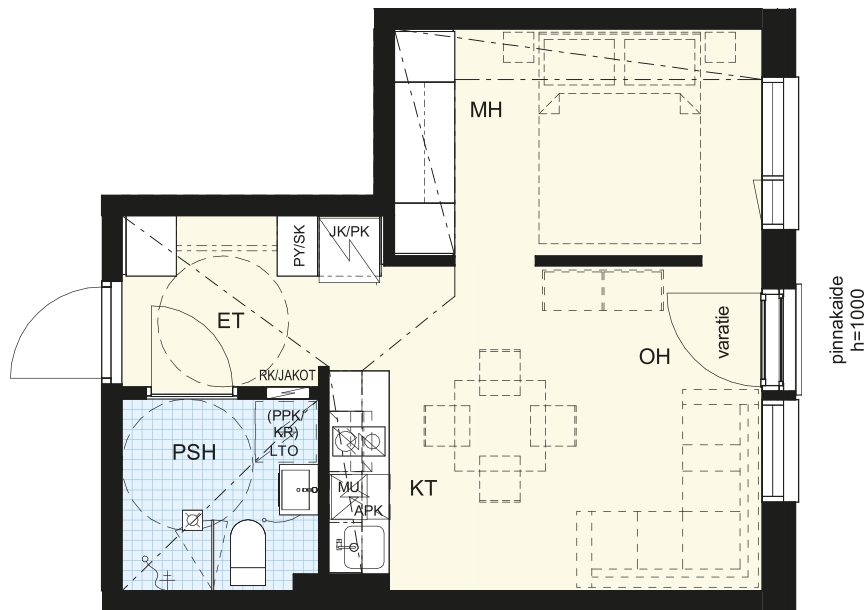
Pohjakuvien laatoitusten koot eivät vastaa todellisuutta eivätkä ole mittakaavassa.

Kotelointien, hormien ja alaslaskettujen kattojen tarkka sijainti ja koko määräytyvät rakentamisvaiheessa.



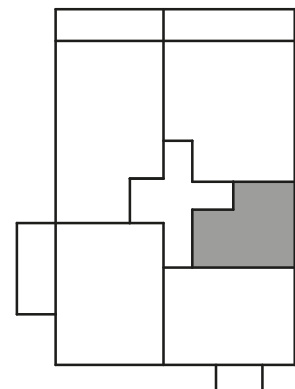
2h+kt 30 m²

A26 5.krs



Pohjakuvien laatoitusten koot eivät vastaa todellisuutta eivätkä ole mittakaavassa.

Kotelointien, hormien ja alaslaskettujen kattojen tarkka sijainti ja koko määräytyvät rakentamisvaiheessa.



AH-OY Pirkkalan Joutsen 47



Viitteellinen kuva huoneistosta 23.



Rakennustapaselostus

Yleistä

As Oy Pirkkalan Joutsen muodostuu yhdestä viisi-kerroksisesta hissillisestä kerrostalosta, jossa on 26 asuinhuoneistoa.

Tekniset tilat, talovarasto, irtainvarastot ja kerhohuone sijaitsevat rakennuksen kellarikerroksessa. Lastenvaunuvarasto sijaitsee rakennuksen ensimmäisessä kerroksessa pääoven vieressä. Jokaisella huoneistolla on oma irtainvarasto. Taloyhtiön pihalueella sijaitsee asukkaiden yhteinen kylmä polkupyörävarasto. Taloyhtiön väestönsuoja sijaitsee naapuriyhtiön As Oy Pirkkalan Merimetson A-talon kellarissa ja sen hallinnasta, ylläpidosta sekä huollosta on sovittu yhteisjärjestelysopimuksella.

Kiinteistö Oy Pirkkalan Tykkipuiston Parkin LPA-alueelle alueelle rakennetaan yhteensä 87 autopaikkaa, joista As Oy Pirkkalan Joutsen osuus on 14 autopaikkaa. Lisäksi taloyhtiön tontilla sijaitsee kaksi LE-pihapaikkaa. Kaikki autopaikat myydään erillisinä osakkeina. Autopaikat ovat sähköistettyjä. Osa autopaikoista on muutettavissa osakkaan muutostyönä sähköauton (ns. hidas lataus) lataukseen soveltuvaksi.

Polkupyöräpaikoitus on järjestetty suunnitelmien mukaisesti. Leikki-, viher- ja liikennealueet sekä jätehuoltopiste toteutetaan asemapiirustuksen mukaisesti, koko korttelia palvelevana kokonaisuutena. Korttelin 1420 taloyhtiöiden ja LPA-alueen kiinteistöosakeyhtiön yhteisten tilojen sekä alueiden hallinnasta, ylläpidosta ja huollosta on sovittu yhteisjärjestelysopimuksella.

As Oy Pirkkalan Joutsen rakennetaan rakennuslupaa haettaessa voimassa olevien rakentamismääräysten mukaisesti. Osoite on Tykkikuja 4, 33950 Pirkkala. Yhtiö rakentuu 919 m² suuruiselle tontille. Tontti on yhtiön oma.

Perustukset

Rakennus perustetaan osittain tukipaalujen varaan ja osittain maanvaraisena perustuksena rakennepiirustusten mukaisesti.

Alapohja ja välipohjat

Alapohja on osittain tuulettuva ontelolaatta rakenteinen ja osittain maavarainen betonilaatta. Välipohjat ovat paikalla valettuja teräsbetonilaattoja, jonka

päällä kuivissa tiloissa on kelluva lämpölattia. Märkätiloissa ei ole kelluvaa lattiarakennetta. Porrashuoneissa massiivibetonilaattaelementti.

Julkisivut

Ulkoseinät ovat betonielementtirakenteisia ja niiden pääasiallinen julkisivumateriaali on paikalla muurattu tiili / saumattu pelti. Muut täydentävät materiaalit tehdään julkisivupiirustusten mukaisesti. Kellarikerroksen seinät ja sokkelit ovat luonnon harmaita betonipintoja.

Yläpohja ja vesikate

Kantavana yläpohjana on paikalla valettu teräsbetonilaatta ja pukkikatto lämmöneristyksineen. Vesikatteenä on pääosin saumattu peltikate ulkopuolisella vedenpoistolla. Rakennuksen kaksikerroksisessa osassa ja katoksissa vesikatteenä on kumibitumikermi.

Väliseinät

Huoneistojen väliset seinät ovat teräsbetonielementtejä tai betonisia hormielementtejä. Huoneistojen ja porrashuoneiden väliset seinät ovat teräsbetonielementtejä tai betonisia hormielementtejä. Huoneistojen sisäpuoliset seinät ovat puu- tai teräsrakaisia kipsilevyseiniä tai kantavia teräsbetonielementtejä suunnitelmien mukaisesti.

Ikkunat ja parvekeovet

Asuntojen ikkunat ovat pääosin sisään avautuvia tehdasmaalattuja puualumiini-ikkunoita (MSEA), joissa uloin pinta on polttomaalattua alumiinia. Ranskalaisten parvekkeiden ovet sisään avautuvia yksilehtisiä lasiaukollisia ikkunaovia. Parvekkeiden ovet ovat ulospäin aukeavia lasiaukollisia yksilehtisiä ikkunaovia. Asuntojen avautuvat puualumiini-ikkunat varustetaan sälekaihtimilla lasien väliin. Ikkunoiden ulkopuoliset osat käsitellään värisuunnitelman mukaisesti. Ikkunoissa ja ovissa on valmistajan vakioheloitus.

Ovet

Asuinhuoneistojen ulko-ovet ovat tehdasvalmisteisia vakio-ovia (ei lasiaukkoja). Asuinhuoneiden välit ovet ovat valkoisia, tehdasmaalattuja, huullettuja laakaovia puukarmein, arkkitehtisuunnitelman mukaisesti. Saunan ovet ovat lasiovia. Rakennuksen pääsisäänkäyntiovet ovat metallirakenteisia lasio-

via. Pääsisäänkäynnin yhteydessä on ovipuhelinjärjestelmä.

Parvekkeet

Parvekelaatta on teräsbetonia, jonka pinnalle levitetään irtonainen parvekematto. Parvekkeiden tasero asuntokohtaisen ulkotilan oven yhteydessä on yli 20 mm, joka on poistettavissa ulkotilan varustelulla jälkikäteen muutostyönä. Laatan alapinta on ns. telattu betonipinta. Parvekkeille asennetaan pistorasia ja valaisin sähkösuunnitelmien mukaisesti. Parvekkeilla on suunnitelmien mukaisesti lasikaiteet ja kaiteiden päällä avattava parvekelasitus. Parvekkeet ovat lasituksesta huolimatta vapaasti tuulettuvia ja ulkoilman sääolosuhteille alttiita tiloja. Ranskalaisissa parvekkeissa on metallirakenteinen pinnakaide. Ranskalaisilla parvekkeilla ei ole lasitusmahdollisuutta eikä niillä ole pistorasiaa eikä valaisinta.

Lattiat

Keittiöissä, olohuoneissa, makuuhuoneissa, eteisissä ja vaatehuoneissa on vinyylilankkulattia. Lattiassa on tarvittaessa liikuntasamat valmistajan ohjeiden mukaisesti. Liikuntasamat peitetään listalla. Kuivissa tiloissa lattiapäällystystä ei asenneta kiintokalusteiden alle. Pesuhuoneissa, saunoissa ja wc-tiloissa on lattialaatoitus.

Sisäseinät

Asuntojen betoni- ja kipsilevyseinät tasoitetaan ja maalataan valkoisiksi. Makuuhuoneiden yksi seinä maalataan tehostevärillä. Keittiöiden kalusteiden välitila laatoitetaan. Pesuhuoneiden seinät vesieristään ja laatoitetaan. Erillis-wc:n seinät laatoitetaan. Saunojen seinissä on puupaneelit.

Sisäkatot

Betoniset sisäkatot ruiskutasoitetaan. Asuntojen pesuhuoneiden ja saunojen katoissa on puupaneelit. Erillis-wc:n katto tehdään kipsilevyrakenteisena ja tasoitetaan sekä maalataan. Alaslaskut ja kipsilevykotelot toteutetaan kipsilevyrakenteisina ja ne tasoitetaan sekä maalataan valkoisiksi.

Kalusteet

Asunnoissa on tehdasvalmisteiset kalusteet erillisen kalustesuunnitelman mukaisesti. Kalusteissa on useita materiaalivaihtoehtoja. Vaatehuoneissa on kalustelevyhyllyt ja vaateangot suunnitelmien mukai-

sesti. Pesuhuoneeseen altaiden yläpuolelle asennetaan peilikaappi ja alapuolelle allaskaappi. Erillis-wc:ssä on peilikaappi sekä allaskaappi. Kalusteryhmi-

Koneet ja laitteet

Asunnoissa on tasoon upotettava induktio keittotaso ja kalusteisiin asennettava erillisuuni. Yksioissa keittotaso on kaksilevyinen. Kaikissa asunnoissa on integroitu astianpesukone, integroitu mikroaaltouuni ja kylmälaitteet suunnitelmien mukaisesti. Kodinkoneet ovat yksioissa valkoisia ja muissa asunnoissa mustia. Pesuhuoneissa on tilavaraus pyykinpesukoneelle ja kondensoivalle kuivausrummulle suunnitelmien mukaisesti. Saunoissa on sähkökiuas.

Varusteet

Pesuhuoneissa, eteisissä, vaatehuoneissa ja wc-tiloissa on upotetut led-kattovalaisimet. Keittiöiden välitilan valaistus toteutetaan led-valonauhaprofiililla. Pesuhuoneissa ja wc-tiloissa on varusteena pyyhekoukut ja wc-paperitelineet suunnitelmien mukaisesti. Pesuhuoneissa on suihkuseinä suunnitelmien mukaisesti. Saunojen lauteet ovat tervaleppää tai lämpökäsiteltyä haapaa. Saunojen valaistus toteutetaan led-valolla.

Hissi

Rakennus varustetaan asuinkerrostalohissillä, jossa on sivulle avautuvat automaattiovet.

Piha

Yhtiön piha-alueet toteutetaan asemapiirustuksen ja sitä täydentävän pihasuunnitelman mukaisesti.

Jätehuolto

Yhtiön jätteenkeräyspiste on yhteinen korttelin naapuritonttien kanssa, ja se sijaitsee asemapiirustuksen mukaisessa paikassa. Jätehuollon järjestämisestä on sovittu yhteisjärjestelysopimuksessa.

Yhtiön yhteiset tilat

Yhtiön hallinnassa ovat kerhotila, tekniset tilat, ulkoiluvälinevarastot, lastenvaunuvarasto sekä irtainvarastot. Kellarikerroksen yhteistilojen katossa, seinissä ja lattioissa on maalaus käsittelyt. Sähköpääkeskuksen lattiassa on muovimatto.

Porrashuone

Porrassyöksyt ovat mosaiikkibetonipintaisia. Kerrostasot ovat teräsbetonilaattoja, jotka päällystetään muovimatolla, seinät maalataan. Porraskaiteet ovat teräsrakenteisia. Sisääntuloaulan lattiassa on keramminen laatoitus arkkitehdin erikoissuunnitelman mukaan. Porrashuoneen katoissa on alaslaskettu akustoiva t-listalevykatto.

Talotekniikka

Yhtiö liittyy kaukolämpöverkoston. Asuntojen lämmitys tapahtuu vesikiertoisella lattialämmityksellä. Märkätiloissa sähköinen mukavuuslattialämmitys. Lämmityskustannukset mitataan yhtiökohtaisesti (etäluenta). Lattialämmityksellä varustetuissa kohteissa on kelluva lattiarakenne, jonka ominaisuuksiin kuuluu, että askelletaessa lattiarakenteeseen muodostuu värähtelyä, mikä saatetaan kokea töminänä. Lattiarakenne täyttää kaikki äänieristystä koskevien normien vaatimukset.

Asunnoissa on huoneistokohtainen koneellinen tulo- ja poistoilmanvaihto lämmöntalteenottolaitteella, joka sijaitsee suunnitelmien mukaan pesuhuoneessa. Ilmanvaihtolaitteen jälkilämmitys on sähköinen. Ilmanvaihtoa säädetään liesikuvusta. Rakennuksen yhteisissä tiloissa on koneellinen poistoilmanvaihto.

Rakennus liitetään kunnalliseen vesi- ja viemäriverkoston.

Keittiössä on integroitu astianpesukone asennettuna, pesuhuoneessa pyykinpesukonetta varten täytöhana ja poistovesiliitäntämahdollisuus. Kylmän ja lämpimän veden kulutuksen mittausta tehdään huoneistokohtaisesti.

Sähkö-, televisio- ja tietoliikennepisteet tehdään sähköpiirustusten ja työselitysten mukaisesti. Laitteille ja laitevarauksille on omat pistorasiat. Kaikkiin asuntoihin asennetaan verkkovirtaan kytketyt palovaroittimet. Yhtiö varustetaan ovipuhelinjärjestelmällä ja pääovi sähkölukitusjärjestelmällä. Sähkönkulutuksenmittaus tapahtuu huoneistokohtaisesti. Yhtiökohtaisessa sähkömittauksessa on etäluenta.

Asunnot varustetaan avoimella yleiskaapelointijärjestelmällä, joka mahdollistaa kiinteistö- ja huoneistokohtaiset nopeat laajakaistaiset tietoliikennepalvelut. Jokaiseen huoneistoon sisältyy yhtiövastik-

keeseen kuuluvana taloyhtiölaajakaista, sekä kaapelitelevisio-operaattorin palvelut.

Rakennuksen vesikatolle rakennetaan kiinteistösähköä palveleva aurinkopaneelijärjestelmä, jonka piikkiteho on n. 20 kWp ja vuosituottoarvio on 18000 kWh.

Muuta

Yhtiö varustetaan yhtiön nimi- ja osoitetekstillä, joka toteutetaan erillisin kohokirjaimin. Tekstin yhteydessä on valaisin.

Huomautukset

Tämä esite on laadittu ennakkomarkkinointivaiheessa ja myyjä varaa oikeuden muuttaa siinä annettuja tietoja. Asuntokaupan sisältö ja ehdot täsmennetään lopullisissa myyntiasiakirjoissa.

Perspektiivikuvien tarkoitus on havainnollistaa kohteen ulkonäköä. Se ei ole suunnitelma-asiakirja ja saattaa yksityiskohdiltaan ja väreiltään poiketa lopullisesta rakennuksesta.

Asunnoissa saattaa esiintyä vähäisiä alaslaskuja ja koteloiteja, joita ei ole merkitty esittelypiirustuksiin. Kalusteiden, ovien, parvekelasitusten sekä hormien mitoitus tarkistetaan työmaalla, ja niiden mitat saatavat vähäisessä määrin muuttua suunnitellusta.

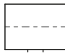

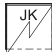





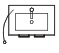


Piirustuksissa katkoviivalla esitetyt kalusteet ovat varauksia, ja ne eivät sisälly asunnon hintaan. Myyjällä on oikeus vaihtaa kauppanimikkeillä mainittuja tuotteita toisen valmistajan vastaaviin tuotteisiin.

Rakennuttaja pidättää itsellään oikeuden perustelusta syystä muuttaa järjestelyitä tai suunnitelmia.

RAKENNUTTAJA

Aki Hyrkkönen Oy
Pihkanokankatu 5
33900 Tampere

Käytetyt lyhenteet ja merkinnät

ET	eteinen		alaslaskukatto/kotelo
KT	keittotila		tankokaappi
OH	olohuone		hyllykaappi
MH	makuu- ja/tai työhuone		jaettu pyykki- ja siivouskaappi
VH	vaatehuone		yläkaappi
PSH	pesuhuone		säilytyshyllyjärjestelmä hyllyillä (vaatehuoneessa)
S	sauna		säilytyshyllyjärjestelmä tangolla (vaatehuoneessa)
IRT.VAR.	irtaimistovarasto		seinänaulakko
TALOVAR.	talovarasto		jääkaappipakastin
LJH	lämmönjakuhuone		jää-/viileäkaappi
SPK	sähköpääkeskus		pakastinkaappi
SIIV.	siivouskomero		liesitaso + uuni + liesikupu, lev. 600 mm
PRSH	porrashuone		liesitaso 300 mm + uuni + liesikupu 600 mm
LVV	lastenvaunuvarasto		astianpesukone 600 mm
	tiskiallas, tasoon upotettava, alla jäteastiakomero		astianpesukone 450 mm
	lattiakaivo		mikroaaltouuni 600 mm
	suihku + suihkuseinä		mikroaaltouuni 500 mm
	wc-istuin		tilavaraukset pyykinpesukoneelle ja kuivausrummulle, päällä huoneisto- kohtainen ilmanvaihtokone (LTO)
	sähkökiuas (seinäasennusmalli)		
	pesuallas, allashana käsisuihkulla ja peilikaappi		
	esteettömyyttä kuvaava pyörähdysympyrä		
	ryhmäkeskus		
	ryhmäkeskus, alla jakotukki		
	jakotukki sokkelissa		





AH-OY – huoleton valinta

Aki Hyrkkönen Oy on luotettava ja vakavarainen yhtiö. Meillä on vuosien rakentamiskokemus rivi- ja kerrostalokodeista sekä vaativista hankkeista, kuten kauppakeskuksista, metroasemista, sairaaloista ja kouluista.

Pitkä kokemus alalla ja tyytyväiset asiakkaat saavat meidät kehittymään yhä paremmiksi.

Olemme kohtuuhintaisen, tyylikkään ja laadukkaan asumisen suunnannäyttäjä. Meitä vie eteenpäin jatkuva kehittämisen nälkä ja terve nöyryys.

Toimintamme ytimessä on vankkumaton halu palvella ja luoda asiakkaillemme parhaimmat asumisen ratkaisut. Meitä inspiroi jatkuvasti muuttuvan maailman tuomat uudet mahdollisuudet rakentamisessa. Kehitämme jatkuvasti toimintaamme vuorovaikutuksessa asiakkaittemme kanssa.



Viitteellinen kuva kohteesta.



040 739 3184
kirsi.hyrkkonen@ah-oy.fi
www.ah-oy.fi

Pirkanmaa
Pihkanokankatu 5
33900 Tampere